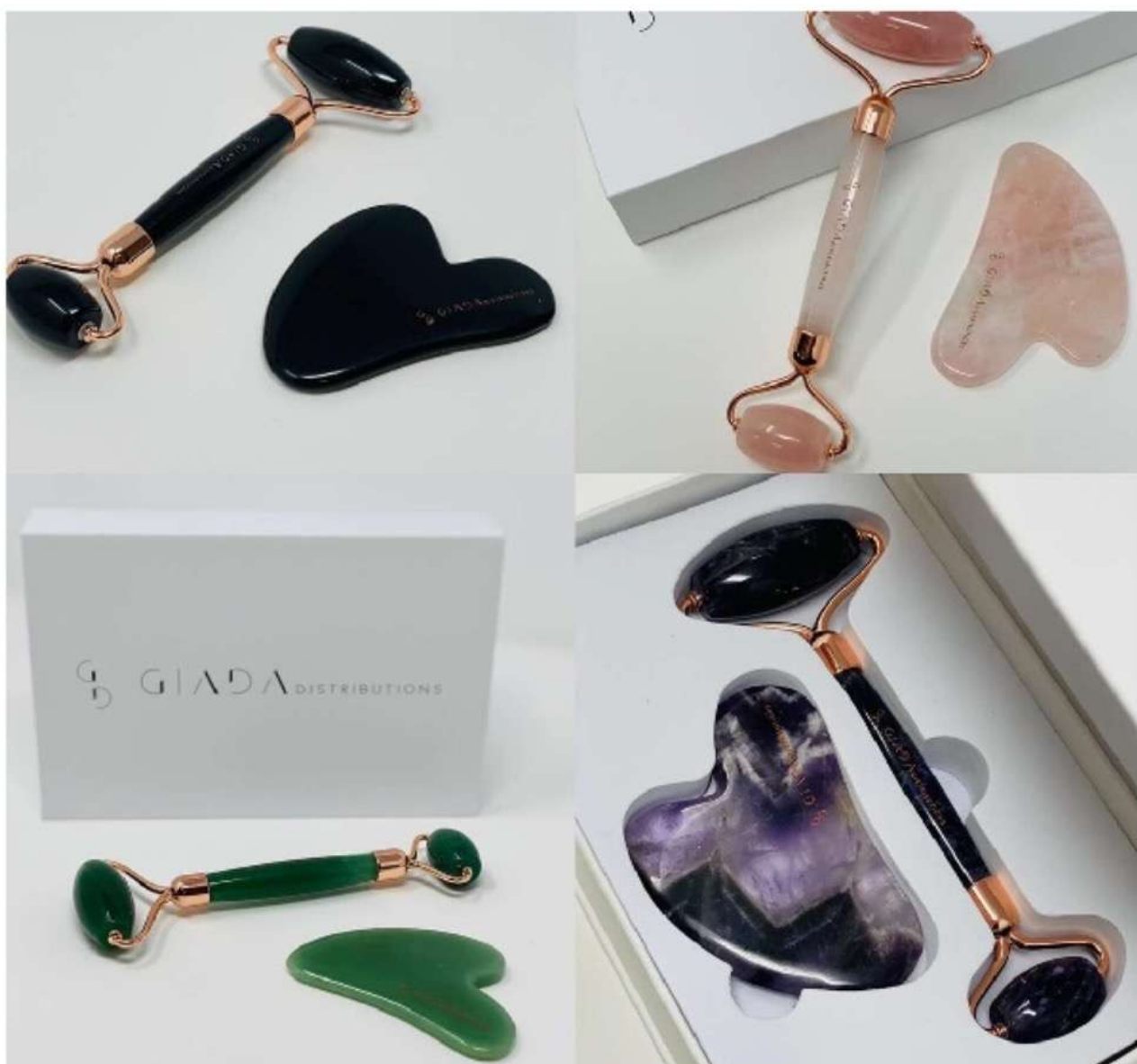


Profumando

MENU

SET GUA SHA

11 FEBBRAIO 2021 / PROFUMANDO



È una tecnica che risale all'era paleolitica quando pietre e rocce venivano strisciate lungo le parti del corpo per aiutare ad alleviare i sintomi del dolore e delle malattie, ed è considerato un precursore dell'agopuntura.

Gli agopuntori usano spesso uno strumento gua sha come terapia aggiuntiva durante un trattamento di agopuntura per dare ulteriore sollievo a parti dolorose del corpo. Per vedere i risultati non è necessario creare dei lividi. Proprio come un minuscolo ago per l'agopuntura può provocare un miglioramento nel corpo, allo stesso modo il gua sha è una forma efficace di medicina energetica.

Come i roller di giada, il **gua sha** sembra molto piacevole al tatto che dona alla pelle un tocco rinfrescante durante il massaggio. Il massaggio facciale con l'aiuto di questi accessori viene eseguito lungo le linee linfatiche, necessariamente muovendosi dal basso verso l'alto per attivare il flusso sanguigno, rafforzare la microcircolazione, alleviare la tensione muscolare e tonificare la pelle.

Il massaggio con il set ***gua sha*** esercita il suo effetto non solo sugli strati superiori, ma anche sui muscoli che permette di attivare i processi metabolici. Attualmente il ***gua sha*** non è solo un omaggio alla moda, ma è uno strumento pratico e necessario per le persone che conducono uno stile di vita sedentario che, a suo turno, influenza la postura e l'abbassamento dei tessuti della parte inferiore del viso. Il massaggio ***gua sha*** attiva le parti "addormentate" del viso.

Come qualsiasi altro massaggiatore, il set ***gua sha*** deve essere lavato regolarmente, in modo da non diffondere l'infezione sulla pelle. Potete usare il ***gua sha*** un paio di volte al giorno. Gli studi hanno dimostrato che l'uso quotidiano di ***gua sha*** migliora la microcircolazione, riduce le rughe, ringiovanisce, tonifica e leviga la pelle, migliora la produzione di collagene.

SET GUA SHA E ROLLER IN QUARZO ROSA



È adatto per la pelle spenta. Il colore rosa è legato al 4° chackra. È considerato il simbolo dell'amore. Ha proprietà stimolanti per il sistema circolatorio, depurative e calmanti. Al livello energetico aiuta a pensare positivo e ragionare in modo costruttivo.

I set sono distribuiti da [**GIADA DISTRIBUTIONS**](#)

SET GUA SHA E ROLLER IN AMETISTA



È adatto a tutti i tipi di pelle soprattutto quella problematica.

Il colore viola è legato al 6° chackra, conosciuto come il terzo occhio. È la pietra della spiritualità. Aiuta a comprendere gli avvenimenti, a superare un dolore o una perdita. Questo set ha le proprietà calmanti e rafforzanti per la flora batterica. Aiuta ad alleviare le tensioni e favorisce il rilassamento.

SET GUA SHA E ROLLER IN OSSIDIANA



È adatto per tutti. Il colore nero è legato al 1° chakra. È la pietra sciamanica. Purifica l'aria e neutralizza le negatività. Utilizzatelo con il massaggio gua sha per avere una pelle pulita, senza inestetismi provocati dallo stress o dall'inquinamento.

SET GUA SHA E ROLLER IN GIADA



Questo set è adatto per le pelli impure e spente. Il colore verde è legato al 4° chakra conosciuto come chakra del cuore. Chiamata anche pietra del fianco per le sue proprietà curative dei reni. Dall'antichità un amuleto per la guarigione e protezione. Ha una funzione riequilibrante, detossinante.