

**BIGI** ALL'APERTO NON C'È PERICOLO: VAI E ALLENATI



# FOR MEN

diretto da Andrea Bionardi

MAGAZINE

€ 2,50 in mais

N. 206 APRILE 2020

**SPECIALE**

## COMBATTI IL CORONAVIRUS!



- ▶ **FITNESS:** allenati così in casa
- ▶ c'è anche il personal in realtà virtuale

**CORRI:**

come farlo anche se all'aria aperta non si può



**MANGIA COSÌ**

e aumenta le difese immunitarie

**SESSO:** non è

tempo di avventure...

**LAVORO:** impara a farlo da casa

**NON DIMENTICARE**

### LE 30 REGOLE

PER EVITARE IL CONTAGIO

LA PIÙ BELLA  
DEL MESE  
AMBRA  
VITIELLO



Conduttrice  
di Sport Italia e  
tifosa del Napoli

**PIER  
PANDOLFI**

Ex Corpi Speciali  
dell'Esercito  
e personal trainer

**PSICOLOGIA**

**10 esercizi  
per controllare  
L'ANSIA**

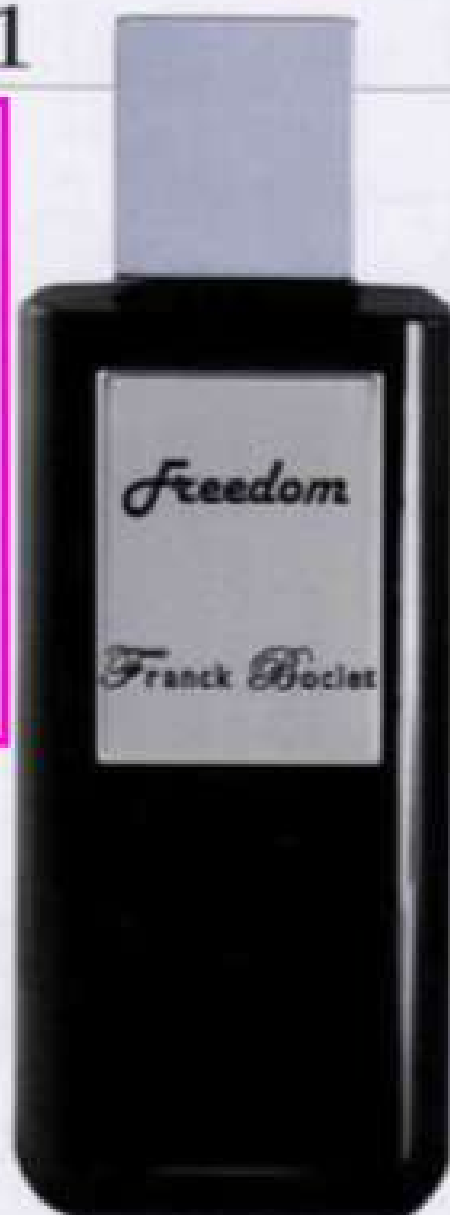


#### ► PER TPI DECISI

È un viaggio negli antichi laboratori artigianali del legno e del cuoio di Fresno Tzau de parfum unire. **Rhizome 02** dal gusto robusto e vigoroso. Costituito su un gouda di forte spessore e bilanciate note sempre molto dirette, da una parte ci sono i legni di cedro e di ginepro, accompagnati dal vetiver, dal pepe, dal benzoino e dal patchouli, e dall'altra parte c'è il cuore malato da vaniglia e tabacco. Di **Rhizome** (100 ml, 96 euro).

#### ► EROTISMO IN GOCCE

**Laboratorio Olfattivo** avvolge, stupisce e crea dipendenza. A chi lo indossa chi lo sente. È l'ipnotico sensuale eau de parfum **Nerotic**, che spinge erotiche note di apertura: il bergamotto, pompelmo e frutti rossi che lo sono immediatamente con quelle mandarino, curiale e rose rosa più sensuali dall'aroma e del sandalo. Il cuore resta il tonno speziato, il cardamomo, il ginepro e ginepro che accentua la nota erotica. Di **Laboratorio Olfattivo** (100 ml, 115 euro).



#### ► VADO AL MASSIMO

Tegna il debutto nella profumeria del fashion designer **Philippe Plein** la fragranza **Tre Sini** che mostra a tutti la sua energia e la sua creatività. Intensa e ammaliante questa eau de parfum lascia un'impronta potente grazie alle note legnose e cuoiate che si amalgamano con pepe nero, cardamomo e note acquatiche su un fondo di vaniglia e ambra. Il fazzoletto a forma di teschio, simbolo iconico della maison, è una scultura modellata a mano (250 euro).



#### ► AMORI LIBERI

Dedicato a chi si sente padrone di abbracciare nuove possibilità e nuove emozioni **Treatat** de parfum l'essence di **Franck Boclet** è un omaggio ai mitici anni '80. La fragranza apre con l'energia delle note speziate e aromatiche di bergamotto, mandarino, basilico e cumino per poi dare l'alfondo centrale con note di rum carabino, frutto della passione e monoi. Il fondo di vaniglia e muschio bianco arrotonda le note di patchouli (100 ml, 125 euro).

#### ▼ GIOCA D'ASTUZIA!

Perfetta per chi vuole mettersi in mostra come seduttore e sbaragliare tutti gli avversari sul campo, l'eau de parfum toi ha un aroma legnoso-amaro molto deciso che mette subito in guardia. Si apre con una nota di tabacco rosa più trasparente da un accordo verde e sostenuta dal cedro secco, dal vetiver e dall'oud. C'incassa, il tabacco rosa, il patchouli e lo zafferano attenuano la vivacità della fragranza. Di **Fabrizio Tagliacarne** (100 ml, 130 euro).



#### ► PER SPIRITI AUDACI

Si rivolge a giovani estremamente seducenti e sicuramente tanto fashion addicted da privilegiare un look total black la nuova fragranza To Be Bad Girl di **Police**. Bastava nell'ormai iconico teshivo nero questa eau de parfum si apre in maniera frizzante con note di arancia rossa e rosa moscata, rimane fresca grazie al cuore di sorbetto di mela e diventa pulita sul fondo con una mousse di vaniglia, fave tonka, vetiver e caramello (125 ml, 44 euro).

#### ► QUALCOSA DI FORTE?

Profondamente sensuale e seducente l'eau de parfum Liqueur Charnelle racchiude un "bouquet di cognac", perché ispirato proprio alla ricchezza olfattiva di questo distillato, ornato da spezie come il pepe rosa e il pepe nero, dalla resina di stomi e dagli accordi legnosi di vetiver e legno di cedro con un leggero accento taktato dato dal fucilide (una sorta di muschio sintetico). Di **Pierre Guillaume Paris** (100 ml, 132 euro).



#### ► PASSIONE SADOMASO

Segue l'ispirazione fetish del film Tu Drai Di Bassuer l'omonima fragranza che ricrea una storia di giochi di ruolo, di leoni animali da domare e di stivali in pelle. Con note di testa pulite di fieno e pino che ricordano la lingerie stesa ad asciugare subito scaldate sulla pelle dall'essiccazione di cianotina e dalle note scudate leather e pelle soft, sul finale lucido da scarpe, legno di cedro e anilina. Di **Math and Rabbit Perfumes** (50ml, 125 euro).



## DA LATIN LOVER Sono modellati all'indietro in stile anni '50, di Jean Louis David.



### ► UN FRESCO DETOX

A base di menta acquatica bio dalle forti proprietà detossinanti lo **Shampoo Detox** è una base lavante delicata che elimina le impurità e le particelle inquinanti e rinfresca il cuoio capelluto. **Klorane** (9,90 euro).



### ◀ MASSIMO CONTROLLO

Definisce il look con un sostegno forte e con un effetto luminoso il gel che mantiene lo stile che vuoi per tutto il giorno: è **Synthesis Maximum Gel** di **System Professional** (18,60 euro). Si usa su capelli asciutti o umidi.



### ▲ VIA COL VENTO

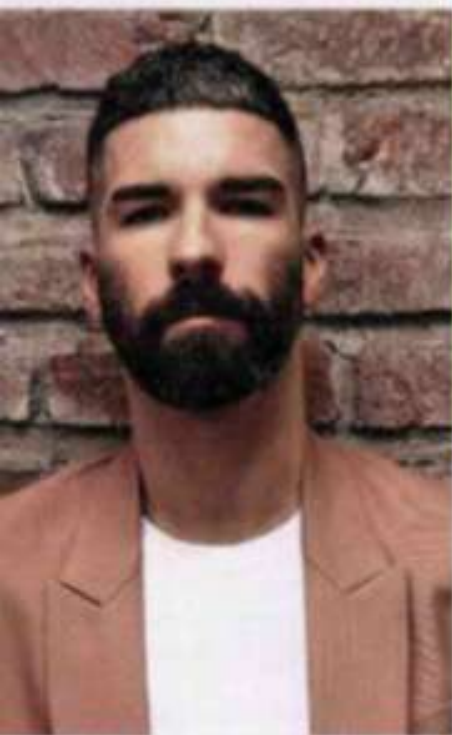
Veloce e leggero l'asciugacapelli **Hevo** di **ghd** permette un maggiore controllo grazie alla distribuzione concentrata della temperatura e del flusso d'aria. Il pulsante di getto freddo fissa il look (169 euro).



# IN BELLEZZA!

seleziona gli attrezzi giusti e individua se hai problematiche particolari. Così, in 4 step, il gioco è fatto

## GEOMETRICI Con la frangia netta e con la sfumatura molto alta ai lati: è il taglio french crop proposto da Bullfrog.



### ▲ TOCCO FINALE

A base di olio d'argan, aloe vera e cera d'api la pomata per capelli **Hair Clay Max Pomax** dalla texture morbida è idratante, mantiene la tenuta e ha un effetto rinfrescante sul cuoio capelluto. Di **Barberians** (29 euro).

### ▼ BIANCO CANDIDO

Elimina i toni gialli, protegge la fibra capillare dalle aggressioni esterne grazie all'olio di jojoba e dona lucentezza e idratazione: è la maschera illuminante della linea **Geo & Lumo** di **Pantene** (5,99 euro).



### ► UN TIPO PIGNOLO

Permette un alto livello di precisione il rifinitore **G5** **Genius Series PG5000** con rivestimento in grafite per una migliore scorrevolezza sul viso, lame auto-affilanti e pettini fissi da 1,5 a 3 mm. Di **Remington** (60 euro).

