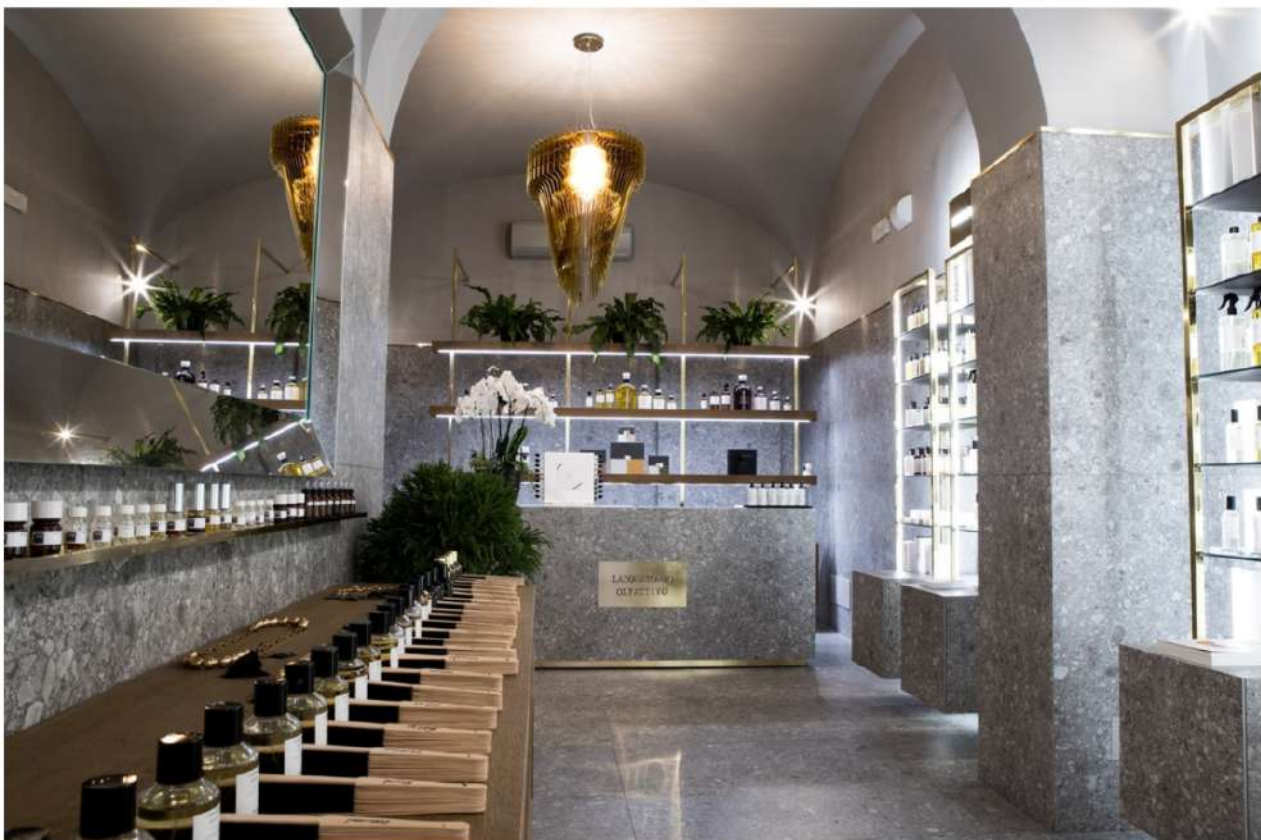


MISS_U E TIL, I NUOVI PROFUMI DI LABORATORIO OLFATTIVO ISPIRATI ALLA PRIMAVERA

12 APRILE 2023 by FEDERICO GIACOIA

News



Si è conclusa lo scorso 2 aprile l'edizione 2023 di **Esxence**, fiera dedicata al mondo della profumeria artistica, che ha riunito a Milano ben 298 brand (di cui 95 italiani), provenienti da 30 paesi.

Nell'ambito di quest'importante manifestazione, che rappresenta un prestigioso palcoscenico per le fragranze di nicchia, opera dei migliori nasi ed esperti in materia del mondo, **Laboratorio Olfattivo** ha presentato al pubblico due nuovi *sillage*, ispirati alla bella stagione per eccellenza, la primavera.

Il brand torinese, fin dalla sua nascita nel 2009, si pone come obiettivo quello di dare massima espressione ai singoli ingredienti e note di ogni fragranza, in modo che ciascuna crei un'esperienza trascinate, sensorialmente impetuosa, portando alla mente ricordi, luoghi e tempi diversi, evocati da profumazioni sui generis.





Miss_U Eau de Parfum, Laboratorio Olfattivo

Miss_U, nello specifico, è un profumo emozionale creato da **Luca Maffei**; nell'ultimo arrivato del marchio, infatti, si fondono delicatezza e un pizzico di malinconia. La rigogliosa apertura degli agrumi si fa più intensa e passionale grazie a cannella, pepe di Sichuan e soprattutto ambre, legni caldi, vaniglia e patchouli.



Til Eau de Parfum, Laboratorio Olfattivo

Til, altra novità della griffe, ha invece ha il magnifico potere di catapultare chi la vaporizza sulla pelle in un'atmosfera di impazienza per l'inizio delle vacanze, cadenzata dai primi raggi di sole, distinguendosi così come un *jus* capace di comunicare un autentico senso di gioia.

Le note di neroli, zenzero e cardamomo danzano piacevolmente in un fondo avvolgente di legni morbidi e muschi, trasmettendo positività e serenità.