

SETTIMANALE

€ 1,00 (in Italia)

SOLDI Come risp

NUOVO



Anno IX - n. 49 - 9 dicembre 2020

CAIRO EDITORE



**I tormenti
del Gf vip**

**GREGORACI,
ORA C'E CHI
PARLA DI "COMLOTTO"**



SOLO SU NUOVO



**Lo rivela Ambra, la ex
KIKÒ È SEMPRE
LEGATO A TINA!**

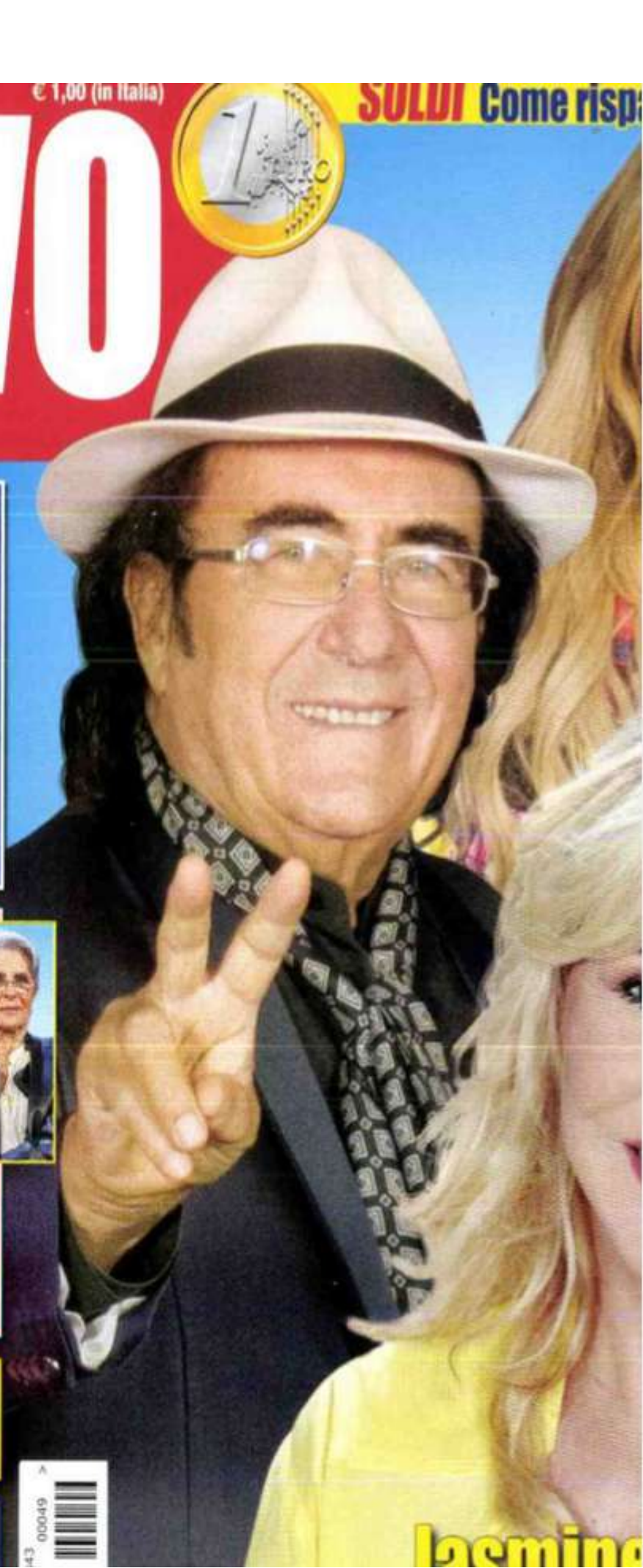
**Duro sfogo di Martino
L'EX DELLA MARINI: LA
MADRE CI HA SEPARATI**

COVID Da ritagliare: le regole dei
medici per curarlo da soli

Carmen Russo



Ismini



BEAUTY shop L'inverno è la stagione più indicata per usare i prodotti a base di acidi

PULIZIA PROFONDA DEL VISO: PUNTA SUGLI ESFOLIANTI

Declinati per ogni esigenza, dalla pelle secca a quella matura, i peeling chimici, sotto forma di maschere, creme e sieri, eliminano le cellule morte e rigenerano il derma



CONSIGLIO
Prima di applicare il peeling, detergi sempre a fondo la pelle.

1. FAVORISCE il turnover cellulare esfoliando senza irritare la pelle con alfaidrossiacidi quali acido mandelico, citrico, bioliquefatto da bucce di mela, di limone, di uva. **Exfoliating serum, Purophi, € 28,00.**
2. MASCHERA peeling, esfoliante enzimatico con acidi della frutta che uniforma l'incarnato e migliora il tono della pelle, rimuove le impurità, riduce l'iperpigmentazione. **5 minute peeling mask, Mossa cosmetics, € 17,00.**

3. POLVERE impalpabile di latte di cocco dalla doppia azione: deterge ed esfolia, uniformando l'incarnato. **Intense brightening exfoliating powder, Iluma by Image Skincare, € 42,00.**
4. ILLUMINANTE maschera peeling, contiene il 9 per cento di gluconolattone, che esfolia delicatamente, e antiossidanti biofermentati. **Sacred nature exfoliant mask, Comfort Zone, € 45,00.**

5. CRISTALLI di canna da zucchero, che eliminano delicatamente le cellule morte e opache, ed estratto di ribes nero per la maschera esfoliante che rende la pelle levigata e luminosa. **Polishing mask, Artistry, € 37,37.**
6. LA FORMULA del siero peeling ad azione esfoliante e antiage (8 tubetti per un trattamento di 8 settimane), è a base di acido mandelico, fitico, lattobionico, gluconolattone. **Renewal peel serum, Miamo, € 95,00.**

7. CONTIENE nocciolo di albicocca con effetto scrub, burro di karité nutriente, zenzero che uniforma il colore della pelle. **Maschera viso exfoliator, MyMask, € 2,10.**
8. MASCHERA esfoliante e illuminante che associa gli acidi agli enzimi vegetali. Con acido glicolico, citrico, lattico, estratto di melograno e di rapanello. **Resurfacing enzyme biopeel, Insiium, € 69,00.**