

# IMAGINE


## DIGITAL

3 SETTEMBRE 2024

  
essence



MAKE  
BEAUTY  
FUN

  
vegan



FOCUS

QUANDO SI PARLA DI PRODOTTI SOLARI, L'ULTIMA PARTITA SI GIOCA IN QUESTE SETTIMANE DI RIENTRO DALLE VACANZE. TRA LE TANTE NECESSITÀ DEL CONSUMATORE C'È ANCHE QUELLA DI RENDERE LA TINTARELLA LONG LASTIN PER FARLA DURARE IL PIÙ A LUNGO POSSIBILE. LARGO, DUNQUE, ALLE FORMULE DOPOSOLE SPECIFICHE, CHE POSSONO ESSERE UTILIZZARE ANCHE AL RITORNO DALLE VACANZE PER MANTENERE UN'ABBRONZATURA SANA, LUMINOSA E DORATA. IDRATANO A FONDO CON ACIDO IALURONICO ED ESTRATTI VEGETALI E, AL CONTEMPO, LENISCONO ERITEMI E ROSSORI CON ESTRATTI D'ALOE E CAMOMILLA. ECCO LE ULTIME NOVITÀ A SCAFFALE.

# ABBRONZATURA DOPOSOLE

## FOCUS



### INSIUM

#### IN/SUN INSTANT RELIEF AFTER SUN CREAM

Estratto di camomilla di mare, proteine idrolizzate di avena, tè verde e tocoferoli. Sono questi gli ingredienti star del doposole che allevia la sensazione di calore e rossore grazie anche a un tocco di mentolo rinfrescante.

**Distributore: Di Lenardo Cosmetics.**



### COCO MONOÏ

#### CREMA CORPO

Due in uno perché può essere usata come body cream ma anche aftersun. In più, oltre a nutrire a fondo la pelle, regala un inedito finish illuminante che fa risplendere l'abbronzatura. Il tutto con un irresistibile profumo gourmand.

**Distributore: The First.**

### GOOVI

#### LOVERS IN THE NIGHT CREMA DOPOSOLE

Lenisce e prolunga l'abbronzatura grazie a tre attivi: un estratto di alga marina idratante, il  $\beta$ -Glucano dalle virtù riparatrici e un estratto di melone ricco di vitamine e minerali che intensificano la tintarella.

Dalla delicata profumazione con note fiorite e fruttate.

**Distributore: Sodalis.**



### SENSAI

#### SILKY BRONZE AFTER SUN GLOWING CREAM

Per donare alla pelle la raffinata luce della seta, una texture arricchita con delicati pigmenti color bronzo, più estratto di tè bianco e Koishimaru Silk EX ad azione rivitalizzante.

**Distributore: Kanebo.**



**NEW ENTRY**

**MAISON TAHITÉ**  
**Omaggio alla vaniglia**

Vanilla Park è la promessa di un magico e vibrante viaggio nel mondo del Luna Park, dove ogni nota trasporta in un regno di dolcezza e gioia. Con una gustosa assoluta di vaniglia, impreziosita dalle note del latte di cocco e da uno stuzzicante accordo di zucchero filato.

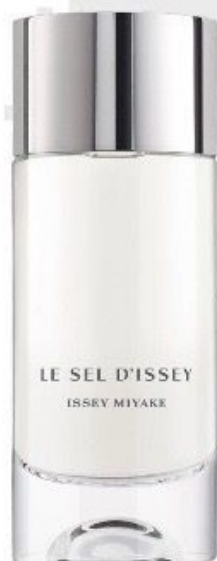
**Distributore: Kaon.**



**NISHANE**  
**Desiderio puro**

Una nuova fragranza si aggiunge alla Time Capsule Collection dedicata alle emozioni. Si tratta di Deziro che incarna la forza del desiderio con la freschezza di un accordo marino, esaltato da note di menta, anice stellato, vetiver, cipriolo e sandalo.

**Distributore: Calé.**



**ISSEY MIYAKE**  
**Il sale al centro**

Il sale ha sapore ma non odore. Per questo il profumiere Quentin Bisch ne ha creato una personale interpretazione olfattiva: Le Sel d'Issey è una scia fresca e marina con estratto d'alga laminaria, muschio di quercia e zenzero. Nel flacone firmato dall'artista giapponese Tokujin Yoshioka.

**Distributore: Shiseido.**



**CALVIN KLEIN**  
**Evoluzione olfattiva**

Dopo 30 anni dal lancio del profumo originale, ne arriva una versione ancora più audace. Si chiama CK One Essence e, orchestrata dal maestro profumiere Alberto Morillas, mixa bergamotto, tè verde e legni. Nel flacone dalla finitura traslucida.

**Distributore: Coty.**