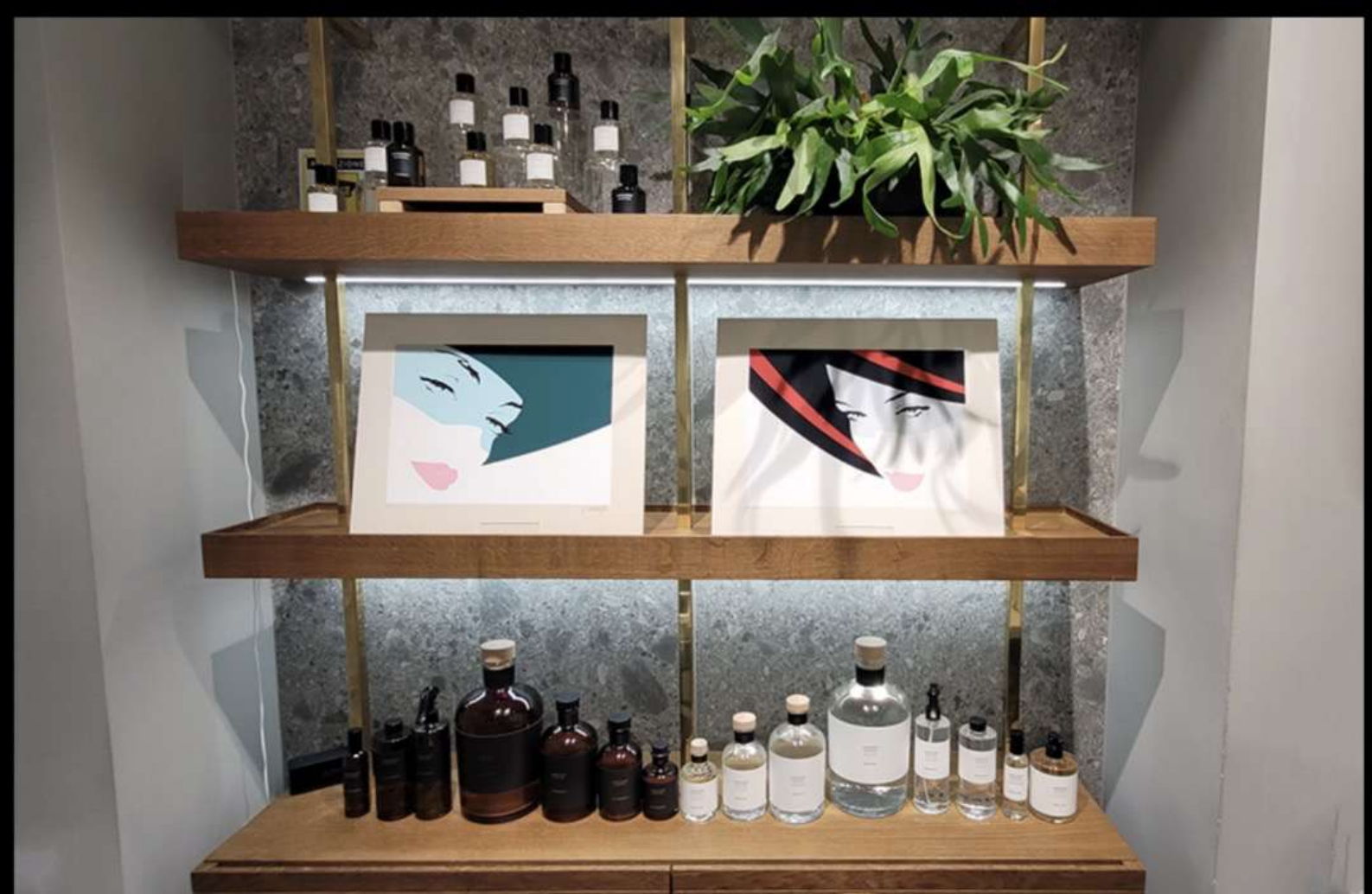


AMLETO DALLA COSTA PER LABORATORIO OLFATTIVO

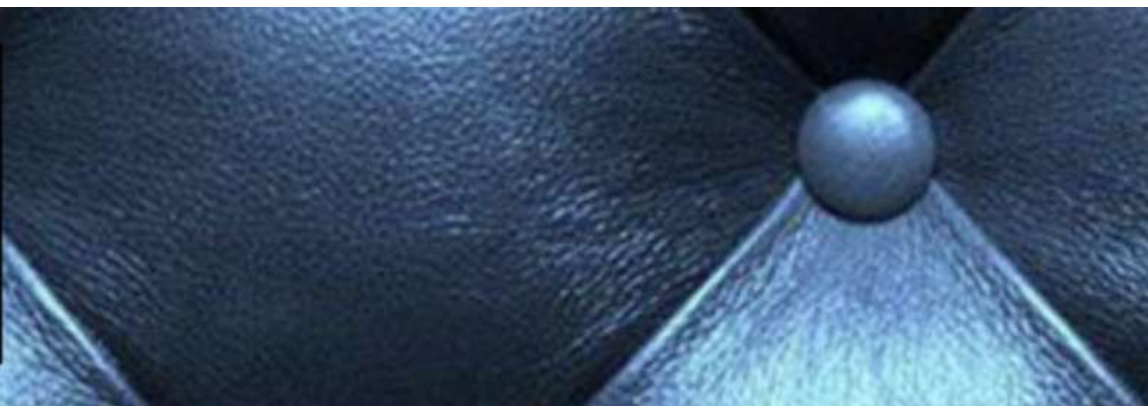


L'arte incontra l'arte: **Amleto dalla Costa per Laboratorio Olfattivo**, un percorso esperienziale in contemporanea negli Store di Torino, Roma e Milano



Laboratorio Olfattivo è lieto di presentare un **inedito percorso espositivo**. Dal **22 maggio** al **5 giugno 2023**, nove opere d'arte contemporanea, dall'impeccabile raffinatezza, eleganza, sensualità, realizzate dall'artista **Amleto dalla Costa**, saranno esposte nelle boutique **Laboratorio Olfattivo di Torino, Roma e Milano**.





Nove splendidi capolavori, ciascuno abbinato a sei diverse Eau de Parfum delle iconiche collezioni del brand. Un racconto olfattivo e visivo tra opere d'arte e fragranze d'autore. Un'imperdibile esperienza sensoriale.



L'artista

Nato a Milano nel 1929, Amleto della Costa è un **artista poliedrico. Pittore, disegnatore, fotografo e scultore**, questo artista si fa portavoce di uno stile minimalista in cui la costruzione viene ridotta **all'essenziale**. Noto per i suoi dipinti piatti, figurativi e stampe serigrafate, le sue composizioni assorbono e traducono gli stili estetici di alcuni tra i più celebri artisti contemporanei e moderni come **René Gruau, Tom Wesselmann, Alex Katz e Gustav Klimt**. Le sue opere sono oggi custodite e commercializzate dalla **Mycrom Art** società attiva nel settore delle stampe digitali, progettazione e realizzazione di quadri "cult" e detentrica dei diritti di alcuni tra i più famosi esponenti dell'arte POP. <https://shop.mycromart.it/categoria-prodotto/amleto-dalla-costa/>



COSE
CASE



L'altra metà del cielo – Need_U (Laboratorio Olfattivo Store Milano)

Need_U: Ho bisogno di te. Poche, semplici parole per rappresentare un bisogno massimo, supremo, una necessità. In questo caso, è il profumo a invocare questa esigenza nei confronti della pelle. Sì, il profumo, questo profumo, ha bisogno della pelle per esprimersi, per raccontare la sua storia, le sue intenzioni. Niente mouillettes, niente abiti. Pelle e solo pelle. Se si ha questa unione, allora Need_U sprigiona tutta la sua forza seduttiva.



La donna del sogno- Miss_U (Laboratorio Olfattivo Store Milano)

Miss_U: l'assenza che si fa presenza. Così come Need_U è un messaggio del profumo alla pelle, "ho bisogno di te", Miss_U è una dichiarazione della pelle al profumo: è il grido silenzioso celato in un "mi manchi", forse sussurrato, ma non per questo meno forte. Miss_U è il desiderio di indossare un mix di sensualità e coccole, il ricordo che genera la voglia di sentirsi avvolti da una sensualità ambrata e animale e accarezzati dalla vaniglia e da legni caldi, ancora e ancora...





Gli store monomarca di Torino, Roma e Milano, offrono un microcosmo in cui **il vissuto personale dei clienti si intreccia con la selezione delle fragranze**, producendo stimoli e idee per nuovi progetti.



Nati con l'obiettivo di offrire proposte di eventi, workshop e installazioni, i Laboratorio Olfattivo Store rappresentano oggi un punto di riferimento per visitatori, curiosi ed esperti. **Luoghi magici in cui accrescere la propria cultura olfattiva.**

